

## Chalet 4.5 pièces

Ovronnaz

**Prix de vente : CHF 500'000.-**

# Présentation

---

## Chalet nouvelle technologie en résidence principale à Ovronnaz/VS

### Résidence principale uniquement

A vendre à Ovronnaz, station de ski et station thermale, chalet à construire selon une méthode innovante.

Les fondations de ce chalet seront implantées à l'aide de vis de terre à une profondeur de 2.5 m. environ. La structure en acier galvanisé sera portée par un pilier central et les murs extérieurs, ce qui rendra l'intérieur très modulable. Il ne sera pas employé de colle pour la construction.

Son aspect extérieur sera celui d'un chalet traditionnel, quant à l'intérieur ses lames en bois lui donneront également un aspect traditionnel et chaleureux.

Sa situation en bordure de route le rendra accessible facilement toute l'année et la dimension de sa parcelle permettra de profiter d'un sympathique extérieur sans avoir trop de contraintes liées à son entretien.

Il est possible de construire ce chalet sur un autre terrain, même sur du remblai puisque des vis de terre de plus grande taille permettraient de traverser la partie instable du sol et d'atteindre la partie stable pour y ancrer le chalet.

### Distribution :

Rez-supérieur :

Entrée avec armoires fixes

Cuisine ouverte

Pièce de jour

1 petite chambre

1 salle de douche avec WC & lavabo

Rez-inférieur :

hall avec armoires fixes

2 très grandes chambres avec armoires fixes

2 salles de bain avec WC & lavabo

### Surfaces :

Habitable du chalet : 116 m<sup>2</sup>

Terrain : 449 m<sup>2</sup>

### Annexes :

Terrasse

4 places de parc

### Divers :

Permis de construire valable

Disponibilité à convenir

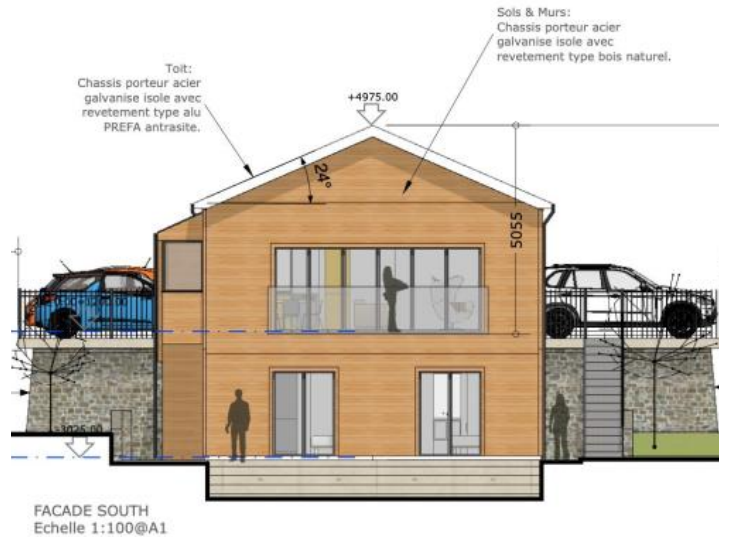
Dossier, visite & rencontre avec le promoteur et/ou l'ingénieur sur demande

Indications sous réserve de modifications, ne constitue pas un engagement contractuel.

**116.00 m<sup>2</sup>**  
Surface

**4.50**  
Pièces

# Galerie



## Informations techniques

---

### Transaction

---

Type	Maison/Villa
Disponibilité	À convenir

---

### Surfaces

---

Pièces	4.5
Surface habitable	116 m <sup>2</sup>
Surface du terrain	449 m <sup>2</sup>

---